

## Branchenreferenz

### Werkzeuge

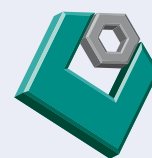
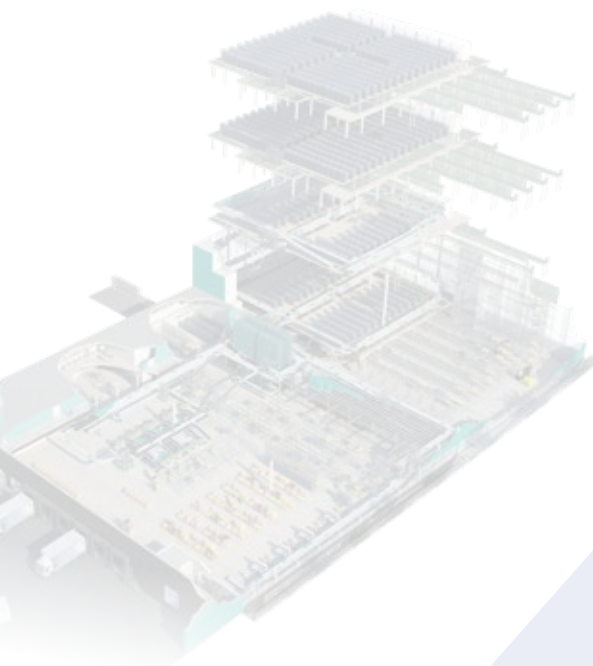


#### **Der Kunde**

Die Brüttsch/Rüegger Werkzeuge AG (Schweiz) verfügt als international tätiges Handelsunternehmen über ein Vollsortiment an Qualitätswerkzeugen aus den Bereichen Mess-, Fertigungs- und Montagetechnik sowie Normteile und Arbeitsschutz.

#### **Die Anforderungen**

Insbesondere Produktverfügbarkeit und Schnelligkeit bei Bestellungen zeichnen Brüttsch/Rüegger Tools aus. Wer bis 17 Uhr telefonisch, bis 17.30 Uhr elektronisch bestellt, bekommt die Artikel am nächsten Morgen zugestellt. Um dieses Versprechen einlösen zu können, ist eine Verfügbarkeit aller Artikel zu 98,9% nötig – und eine moderne Intralogistik. Allerdings waren die Möglichkeiten eine weiterhin zukunftsweisende Logistikalösung im bestehenden Betriebsgebäude umzusetzen eingeschränkt. Deshalb wurde ein kompletter Neubau geplant. Dabei sollte das bereits vorhandene ERP-System beibehalten und ein separates Lagerverwaltungssystem integriert werden. Da die Geschäftsprognosen bis 2017 eine Erhöhung der Produktivität und Leistungsreserven vorsahen, musste zudem eine moderne Materialflusstechnik die Effizienz steigern und Reserven für die Zukunft beinhalten. Natürlich sollten während der Neubau- und Umstrukturierungsphase keine Lieferprobleme entstehen.



**Brüttsch-Rüegger**  
Tools

#### **Klinkhammer Intralogistics GmbH**

Wiesbadener Straße 11 · 90427 Nürnberg  
Tel. +49 911 930 64 0 · Fax +49 911 930 64 50  
info@klinkhammer.com · www.klinkhammer.com



Auftragszusammenführungspuffer

### Die Lösung

Die Klinkhammer Group bekam von Brüttsch/Rüegger den Auftrag sowohl für Planung als auch Realisierung. Ein reines Automatiklager schied wegen des sehr geringen Wiederholungsfaktors beim Picken gleicher Artikel pro Tag aus. Die Lösung: eine Kombination aus „Mann zur Ware“/„Ware zum Mann“ und intelligenter Behälterfördertechnik/Kommissioniertechnik. Es wurden zwei Hallen mit insgesamt 21.160 m<sup>2</sup> errichtet.

**Halle 1:** Wareneingang, Warenausgang, Sozial- und Schulungsbereiche, Shop und Tiefgarage.

**Halle 2:** Lager mit Fachbodenregalanlagen und Paletten-Stollenlagern in insgesamt 10 Kompaktlagertürmen, jeweils 15 Meter hoch.

Beide Lager sind durch ein Weiterreichsystem mit Leer- und Vollbehälterspeichern sowie einem Auftragszusammenführungspuffer (AZP) verbunden. Shop sowie Kfz-Konfektionierung wurden ebenfalls an die Fördertechnik angeschlossen. Kommissioniert wird mittels Pick-by-Voice sowie Handterminals. Die Kommissionierer an den Kompaktlagern werden via Spotpointer und Bildschirmanzeigen geführt.

### Die Kundenvorteile

Die Kommissionierleistung steigerte sich um 30 %, Lieferfähigkeit und -qualität wurden weiter erhöht. Prozessgesteuerte Abläufe garantieren eine hohe Sicherheit und Transparenz. Der kontinuierliche Überblick über alle Logistikkbewegungen ermöglicht eine flexiblere Anpassung an

das Tagesgeschäft, Mitarbeiter können dynamischer und zielgerichteter eingesetzt werden.

### Daten und Fakten

- Palettenstollenlager: Nachschub mittels Schmalgangstapler, Kommissionierung mittels Pick-by-Voice
- Palettenstandardlager: Nachschub/Kommissionierung mittels Schmalgangstapler bzw. Kommissioniermobilen
- Gesamt: 3.636 Ganzpaletten-Stellplätze (6.838 Halbpaletten-Stellplätze)
- Fachbodenregalanlage: 2.324 Fachbodenmodule mit insgesamt ca. 13.000 Fachböden bzw. ca. 52.000 Artikelstellplätzen (Ø 4 Artikel/Fachboden)
- Kompaktlager: 10 Geräte, je 15 m hoch, insgesamt max. 157.000 Artikelstellplätze (bei kleinstem Ladungsträger)
- AZP: 2 Regalbediengeräte, ca. 2.700 Behälterstellplätze
- Block-/Bodenlager: 500 m<sup>2</sup>
- Behälterfördertechnik: ca. 2.100 m Förderstrecke, 537 elektr. Antriebe
- Papierlose Kommissionierung
- Kommissionierung mit Pick-by-Voice: Fachbodenlager, Paletten-Stollenlager  
Pickleistung: bis zu 160 Picks/Std./MA
- Kompaktlager: Kommissionierung mit Pick-by-Light  
Pickleistung: bis zu 240 Picks/Std./MA
- Lagerverwaltungssoftware: Klinkhammer DC21, Schnittstelle ERP-System

Einlagerung



Kompaktlager mit Pointer



Pick-by-Voice

