

Bild 1 Am Firmensitz im Baden-Württembergischen Hermaringen baut Hauff gemeinsam mit dem Intralogistikspezialisten Klinkhammer ein neues automatisiertes Logistikzentrum und bindet dieses an die bestehende Produktion an. Das Gebäude und die Logistikanlage sollen im Herbst 2020 fertig gestellt werden.
Bild: Hauff

Abdichtungsspezialist Hauff baut Logistikzentrum in Hermaringen mit Klinkhammer

Nach Lagerauto- matisierung fit für die Zukunft

Als einer der führenden europäischen Hersteller von Abdichtsystemen für Kabel, Rohre und Hauseinführungen schützt die Hauff-Technik GmbH & Co. KG Gebäude vor eindringendem Wasser, Gas, Feuer, Schmutz und Ungeziefer.

Zu den Kunden von Hauff zählen Energieversorger, Stadtwerke, Bau- und Telekommunikationsunternehmen sowie die Industrie.

Aber auch Architekten, Planer und private Bauherren vertrauen auf die Erfahrung bei Kabel- und Rohrabdichtungen. Am Firmensitz im Baden-Württembergischen Hermaringen baut das Unternehmen mit dem Intralogistikspezialisten Klinkhammer ein neues automatisiertes Logistikzentrum und bindet dieses an die bestehende Produktion an.

In enger Planungszusammenarbeit zwischen Hauff und Klinkhammer entstand auf Grundlage detaillierter Wachstumsszenarien und Hochrechnungen ein zukunftsweisendes, flexibles und erweiterbares Logistikkonzept für Kleinteile und palettierte Ware. Durchsatz, Lieferperformance und Kapazität sollte an das steigende Auftragsvolumen und das starke Wachstum in der Baubranche angepasst werden. Das Unternehmen Hauff setzt einen Meilenstein für seine zukünftige Logistik, indem es von der händischen, papierorientierten Lagerhaltung mit Schmalgangstapler zur Vollautomatisierung wechselt. Nach dem „Ware-zum-Mann-Prinzip“ sollen Prozesse effizienter, schneller und einfacher gestaltet werden. Das neue Gebäude wird neben dem bestehenden Produktionsgebäude errichtet und kann in einer zweiten Erweiterungsstufe per Heber und Förder-technikbrücke für Paletten und Behälter angebunden werden.

Prozessanalysen und Planungskonzept

„Wir werden auch in den nächsten Jahren in die strategische Weiterentwicklung von Hauff investieren“, so deren Prokurist und Leiter Materialwirtschaft, Thomas Kölle. „Wir stärken mit der Automatisierung unserer Logistik das Kerngeschäft und erschließen neue Geschäftsfelder, indem wir zusätzliche Services und Dienstleistungen anbieten können. Überzeugt haben uns die detaillierten Daten- und Prozessanalysen sowie das Klinkhammer-Planungskonzept, das durch die offene, konstruktive Zusammenarbeit genau auf die Bedürfnisse von Hauff zugeschnitten ist.“ „Alle Beteiligten und Ebenen sind frühzeitig in die Planung eingebunden worden“, erklärt Theodor Gartner, verantwortlicher Projektleiter bei Klinkhammer. „Die Vorteile des automatischen Palettenhochregallagers haben gegenüber dem ursprünglich geplanten, konventionellen, staplergeführten Lager eindeutig überwogen.“

Einlagerung mit Palettenfördertechnik

Drei automatische Lagersysteme werden förder-technisch und digital vernetzt, sodass Groß- und Kleinteile effizient



Bild 2 Architekten, Planer und private Bauherren vertrauen auf die Erfahrung des Herstellers bei Kabel- und Rohrabdichtungen. Bild: Hauff

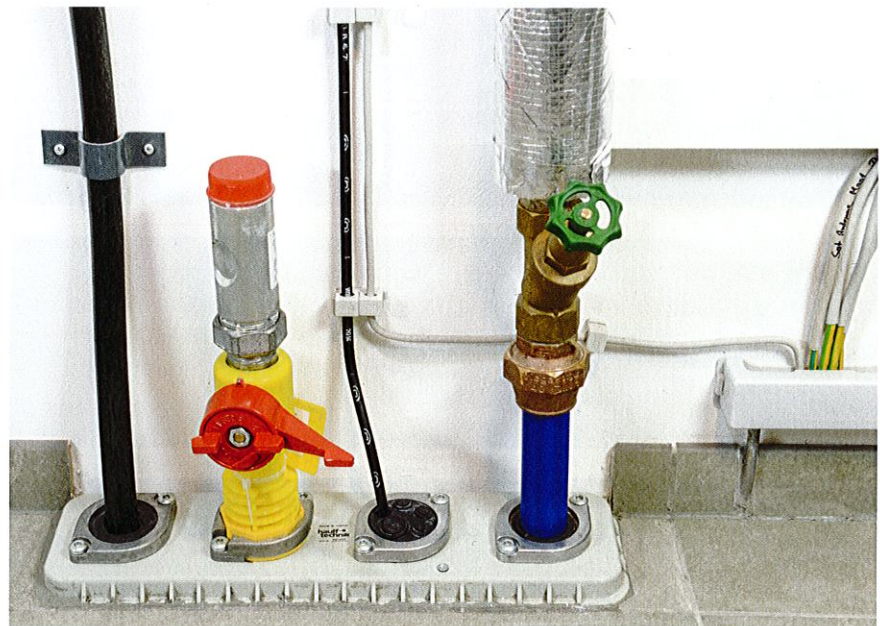


Bild 3 Als einer der führenden europäischen Hersteller von Abdichtsystemen für Kabel, Rohre und Hauseinführungen schützt die Hauff-Technik GmbH & Co. KG Gebäude vor eindringendem Wasser, Gas, Feuer, Schmutz und Ungeziefer. Bild: Hauff

kommissioniert und versandkostenoptimal verpackt werden können. Im zweigassigen Paletten-Hochregallager in Silobauweise werden die größeren Waren mit Palettenfördertechnik eingelagert. Ein automatisches Kleinteilelager mit ebenfalls zwei Gassen sorgt für die Einlagerung der Artikel, die im Wareneingang von Paletten, Gitterboxen oder Kartons in Behälter vereinzelt werden. Cross Docking-Ware kann, nach Identi-

fizierung und Buchung im Lagerverwaltungssystem, direkt wieder für den Endkunden zu einem der neun Verladetore transportiert werden.

Pufferplätze vermeiden Rückstau

Beim circa zwölf Meter hohen, automatischen Auftragszusammenführungspuffer wird ein zentral angeordnetes ▶